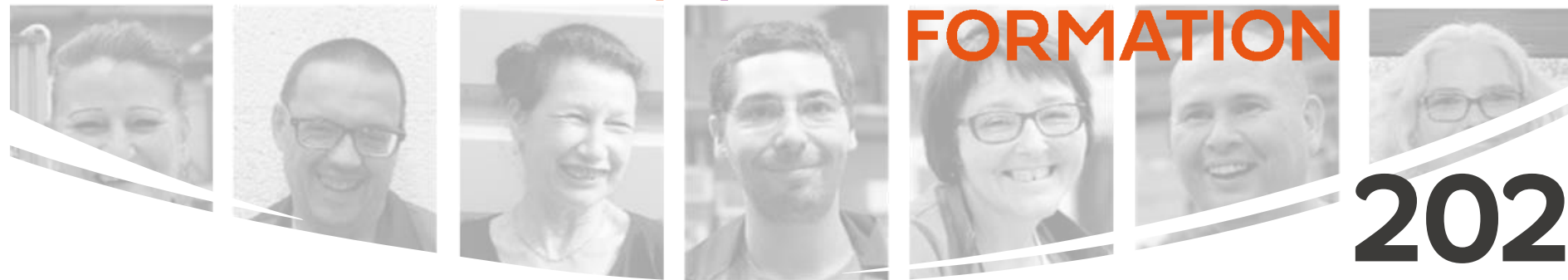




CATALOGUE FORMATIONS



talendi



FORMATION

2025

Édito



Un engagement différent

Talent est l'anagramme de latent... « nous avons toutes et tous des talents latents » !

Nous sommes tous offreur et demandeur de compétences, porteur et chercheur de savoirs. Chaque UN et chaque UNE peut apprendre, être reconnu.e et contribuer au bien commun, socle d'une société plus solidaire.

Au sein de Talendi, le talent se « dit » et s'exprime dans la diversité des « silhouettes humaines » qui composent notre magnifique entreprise. Notre mission est d'inclure les personnes en situation de handicap en s'appuyant sur un management collaboratif éprouvé pour générer de la **Haute Performance Humaine**.

Rendez-vous compte, nous travaillons pour les plus grandes entreprises industrielles, et pourtant, nos salariés sont en situation de Handicap... comme quoi tout est relatif et il est possible de changer nos paradigmes et habitudes de pensée.

De fait, en 49 ans d'histoire, nous avons capitalisé une certaine expertise s'agissant de l'accompagnement du potentiel humain dans un contexte entrepreneurial aux **fortes exigences clients**.

Notre volonté est de partager cette expérience à celles et ceux qui veulent s'en inspirer. **C'est la raison d'être de Talendi formation.**

Talendi Formation s'adresse aux organisations humaines curieuses et désireuses de s'améliorer. Nos formations sont destinées à toutes les catégories professionnelles qui composent les entreprises, associations et structures publiques.

Trop souvent les personnes ne savent pas ce qu'elles savent et notre rôle est d'agir tel un révélateur de talents !

En effet, nous posons clairement nos partis pris pédagogiques, philosophiques et managériaux en considérant chacun de nos stagiaires comme un gisement de compétences à développer. Pour nous, une action de formation est une opportunité de s'adresser aux intelligences multiples de nos apprenants.

Nous sommes convaincus que **personne n'a l'exclusivité de la compétence** et **qu'il n'y a pas de compétence minuscule**.

L'équipe de Talendi Formation



Alexandra



Erwan



David



François

Une équipe à votre service



Mélanie



Fabrice



Sandrine



Talendi : une entreprise reconnue

Qualiopi
processus certifié 

 **RÉPUBLIQUE FRANÇAISE**

La certification qualité a été délivrée au titre des
ACTIONS DE FORMATION



Vitrine
**INDUSTRIE
DU FUTUR**



L'EXCELLENCE DE LA FRENCH FAB



Les chiffres clés de l'année 2023



SESSIONS DE
FORMATION

25



STAGIAIRES
FORMÉS

277



JOURS DE
FORMATION

79



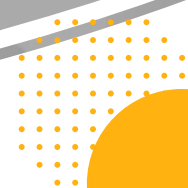
HEURES DE
FORMATION
STAGIAIRES CUMULÉES

3 909

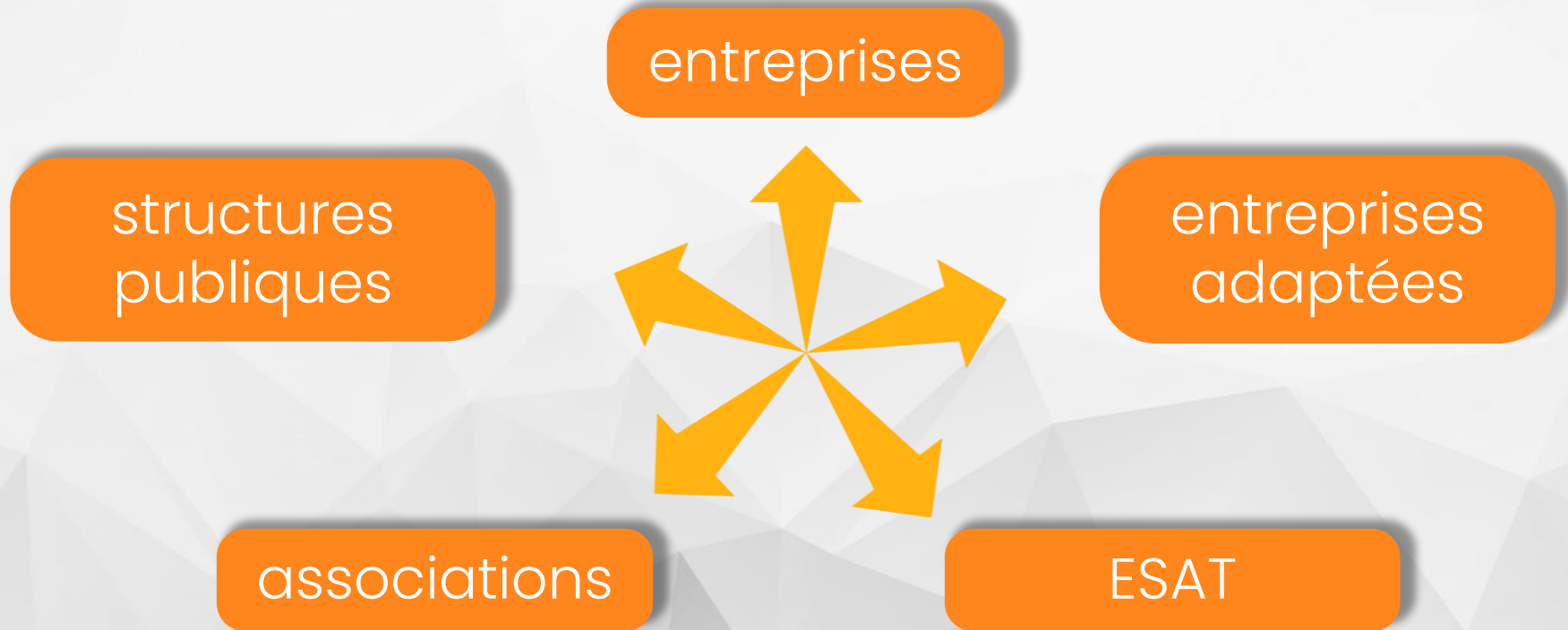


TAUX DE
SATISFACTION

95%



À qui s'adressent nos formations ?



Nos formations s'adressent à toutes les catégories professionnelles



Sommaire



► NOS FORMATIONS

MANAGEMENT / ACCOMPAGNEMENT / RH

<u>L'accueil de personnes en situation de handicap : un enjeu entrepreneurial</u>	p. 11
<u>Les bases du management collaboratif : découverte de la méthode CRISTAL</u>	p. 13
<u>Le parcours CRISTAL de Talendi</u>	p. 15
<u>Encadrer et conduire une équipe en Entreprise Adaptée (EA) ou ESAT</u>	p. 17
<u>Pratiquer la facilitation graphique comme outil d'animation de réunions</u>	p. 19
<u>Mieux vivre ses réunions grâce aux outils participatifs pour animer en présentiel et en distanciel</u>	p. 22
<u>AFEST – Développer les compétences comportementales et gérer les émotions</u>	p. 25

SANTÉ AU TRAVAIL

<u>PSSM : Premiers Secours en Santé Mentale</u>	p. 29
<u>Éveil musculaire au travail</u>	p. 31



Sommaire



HANDICAP / DIVERSITÉ

[Comprendre la diversité des situations de handicap](#) p. 34

[Les bases d'une entreprise inclusive : découverte du modèle Talendi](#) p. 36

TECHNIQUES INDUSTRIELLES / PROCÉDÉS SPÉCIAUX

[Le serrage au couple](#) p. 39

[Le sertissage en électricité](#) p. 41

[La reprise de blindage](#) p. 43

[La brasure à l'étain](#) p. 45

[Contrôleur qualité en industrie](#) p. 47

► NOS AUTRES PRESTATIONS

[Visite en pays Talendi : découverte immersive](#) p. 50

[Yoga du rire](#) p. 52

[Atelier de co-développement](#) p. 53



NOS FORMATIONS



MANAGEMENT

-

ACCOMPAGNEMENT

-

RH





PUBLIC

Dirigeants, directions,
cadres, fonctions
support, managers



PRÉREQUIS

Aucun



DURÉE

7 heures



PARTICIPANTS

minimum : 6
maximum : 12



MODALITÉS

Présentiel ou distanciel

À noter : en inter-entreprises,
la modalité est imposée

Enjeux

- Les employeurs veulent bien recruter des **salariés en situation de handicap** mais il existe une présomption de complexité qui peut limiter l'engagement de ce type de recrutement.

Avec Talendi, vous allez tout simplifier !

- Talendi partage son savoir-faire en la matière avec plus de 80 % des effectifs qui sont en situation de handicap et une excellence opérationnelle reconnue.

Objectifs opérationnels

- Appréhender un **système unique d'intégration** des salariés en situation de handicap
- Adopter une posture et des processus RH plus inclusifs
- Savoir identifier les éléments facilitateurs d'une intégration réussie

€ TARIF

En intra : devis sur demande
En inter : 290€ / pers
Tarif non assujetti à TVA

⌚ DÉLAI D'ACCÈS

Nous contacter pour étudier votre demande

♿ ACCESSIBILITÉ

- Formation ouverte à tous
- Besoins d'adaptation pour les personnes en situation de handicap étudiés à chaque demande

i INFORMATIONS & INSCRIPTIONS

formation@talendi.com
06 40 90 98 74

Programme

- Handicap :
 - > stéréotypes, typologies, besoins de compensation
 - > notions clés, enjeux pour l'entreprise
- Handicap et emploi :
 - > panorama des possibilités
 - > exemple et expérience chez Talendi
- Management de personnes en situation de handicap :
 - > passer de la crainte de la contrainte à l'évidence de la richesse
 - > mettre en place un processus d'accueil performant et innovant
 - > accompagner les managers dans la prise en compte des besoins de compensation

Méthodes dispensées

- Alternance de méthodes expositives, participatives et ludiques
- PowerPoint, vidéos, quiz
- Visite formative, immersive, sur formation en présentiel à Talendi
- Témoignages de salarié.es
- Ateliers et mises en situation
- Apports théoriques

Modalités d'évaluation

- Questionnaire de positionnement en amont de la formation
- Suivi des apprentissages en cours de formation et remédiation
- Questionnaire d'évaluation en fin de formation



PUBLIC

Dirigeants, directions,
cadres, fonctions
support, managers



PRÉREQUIS

Aucun



DURÉE

7 heures



PARTICIPANTS

minimum : 6
maximum : 12



MODALITÉ

Présentiel

Enjeux

- Les termes « collaboratif », « participatif », « agile » foisonnent lorsqu'on parle de management en entreprise... Mais comment les conjuguer au quotidien ?
- Venez découvrir un exemple concret d'application qui fait ses preuves depuis bientôt 30 ans : notre **systeme de management collaboratif et inclusif CRISTAL**

Programme

- L'entreprise Talendi, ses missions, ses valeurs, son histoire
- Le système de management CRISTAL, sa construction, son évolution, son organisation
- Les étapes d'un village CRISTAL
- Les différents rôles existants dans CRISTAL
- La vie collaborative dans un village CRISTAL
- Les outils de pilotage CRISTAL
- Les bases du management collaboratif

Objectifs opérationnels

- Appréhender un système et des outils de management collaboratif
- Connaître les bases du management collaboratif
- Adopter la posture du manager collaboratif et inclusif



TARIF

En intra : devis sur demande

En inter : 290€ / pers

Tarif non assujetti à TVA



DÉLAI D'ACCÈS

Nous contacter pour étudier votre demande



ACCESSIBILITÉ

- Formation ouverte à tous
- Besoins d'adaptation pour les personnes en situation de handicap étudiés à chaque demande



INFORMATIONS & INSCRIPTIONS

formation@talendi.com

06 40 90 98 74

Méthodes dispensées

- Alternance de méthodes expositives, participatives et ludiques
- PowerPoint, vidéos, quiz
- Visite formative, immersive, apprenante et impactante
- Témoignages de salarié.es
- Ateliers et mises en situation
- Apports théoriques

Modalités d'évaluation

- Questionnaire de positionnement en amont de la formation
- Suivi des apprentissages en cours de formation et remédiation
- Questionnaire d'évaluation en fin de formation

PUBLIC

Dirigeants, directions, cadres, fonctions support, managers et opérateurs

PRÉREQUIS

Aucun

DURÉE

35 heures, soit 5 jours (durée minimale à adapter à votre contexte)

PARTICIPANTS

minimum : 6
maximum : 15

MODALITÉ

Présentiel ou hybride

À noter : en inter-entreprises, la modalité est imposée

Enjeux

- Vous souhaitez déployer le **management collaboratif** dans votre entreprise ?
Vous souhaitez mettre en place une démarche d'**amélioration continue** ?
- Depuis près de 30 ans, le management collaboratif de Talendi et sa méthode CRISTAL inspirent les autres organisations
- Sa mise en œuvre hors du contexte de Talendi est tout à fait envisageable **en respectant votre propre histoire, identité managériale et projet d'évolution d'entreprise.**

Objectifs opérationnels

- Réaliser un **auto-diagnostic** du niveau de maturité de son management collaboratif
- Identifier les bonnes pratiques managériales au sein de son entreprise
- Adapter le système de management collaboratif et d'amélioration CRISTAL à son organisation
- Tester le système CRISTAL comme **performance collaborative**
- Évaluer les bénéfices de la démarche CRISTAL
- Définir précisément le cadre du déploiement de la démarche CRISTAL dans tous les services de l'entreprise



TARIF

1 700€ / jour

Tarif non assujetti à TVA



DÉLAI D'ACCÈS

Nous contacter pour étudier votre demande



ACCESSIBILITÉ

- Formation ouverte à tous
- Besoins d'adaptation pour les personnes en situation de handicap étudiés à chaque demande



INFORMATIONS & INSCRIPTIONS

formation@talendi.com

06 40 90 98 74

Programme

Ce programme peut varier selon votre contexte, vos besoins et votre projet

- Diagnostic de maturité de l'entreprise selon les 7 piliers du management collaboratif
- Les fondamentaux historique et conceptuel de la démarche CRISTAL
- Les étapes d'un village CRISTAL
- Les différents rôles existants dans CRISTAL
- La vie collaborative dans un village CRISTAL
- Les outils de pilotage CRISTAL
- La mise en œuvre opérationnelle de CRISTAL sur une équipe pilote
- L'évaluation de la démarche CRISTAL au sein de votre entreprise
- L'étude des conditions de déploiement

Méthodes dispensées

- Alternance de méthodes expositives, participatives et ludiques
- Exercices, mises en situation
- Transfert en contexte professionnel
- Apports théoriques
- Vidéos, quiz

Modalités d'évaluation

- Entretien préalable à la formation pour définir une formation sur mesure
- Questionnaire de positionnement en amont de la formation
- Suivi des apprentissages en cours de formation et remédiation
- Questionnaire d'évaluation en fin de formation



PUBLIC

Encadrants techniques des EA et des ESAT (Chefs d'équipe, Moniteurs d'atelier, Educateurs techniques spécialisés)



PRÉREQUIS

Aucun



DURÉE

28 heures, soit 4 jours



PARTICIPANTS

minimum : 8
maximum : 12



MODALITÉ

Présentiel

Enjeux

- Encadrer et faire progresser ses équipes par un accompagnement quotidien sont les enjeux de la **relation de proximité** propre aux encadrants d'ESAT et des entreprises adaptées
- Cette formation (re)donne du sens aux missions inclusives des encadrants, en travaillant **leur posture et les techniques d'encadrement** adaptées très efficaces et éprouvées en contexte inclusif
- Venez explorer les **4 dimensions du manager en contexte inclusif** !

Objectifs opérationnels

- S'autoriser à partager ses difficultés
- Organiser et motiver son équipe au quotidien en contexte inclusif
- Construire une logique d'équipe pour aider les collaborateurs à développer leurs compétences
- Maîtriser les dimensions d'un encadrement inclusif



TARIF

En intra : devis sur demande

En inter : 920€ / pers

Tarif non assujetti à TVA



DÉLAI D'ACCÈS

Nous contacter pour étudier votre demande



ACCESSIBILITÉ

- Formation ouverte à tous
- Besoins d'adaptation pour les personnes en situation de handicap étudiés à chaque demande



INFORMATIONS & INSCRIPTIONS

formation@talendi.com

06 40 90 98 74

Programme

- Représentations sur le handicap / la singularité
 - > Confronter ses représentations
 - > Dépasser le handicap pour mieux l'accompagner
 - > Quelle vision du handicap ?
- Le cadre d'exercice de l'encadrement en contexte inclusif
 - > En Entreprise Adaptée et en ESAT
 - > Les missions et fonctions de l'encadrement en atelier
- Les 4 dimensions de l'encadrement inclusif d'une équipe
- Mieux se connaître en tant qu'encadrant
- Les différents types d'encadrement / management
- Inspirer et motiver son équipe
- Encadrer et soutenir son équipe

Méthodes dispensées

- Alternance de méthodes expositives, actives, participatives puis expérientielles
- Mise en situation
- Quiz, exercices, vidéos
- PowerPoint, apports et illustrations
- Ateliers de retour d'expériences
- Autodiagnostic de l'encadrant inclusif sur les 4 postures clés

Modalités d'évaluation

- Questionnaire de positionnement en amont de la formation
- Suivi des apprentissages en cours de formation et remédiation
- Autodiagnostic de sa posture d'encadrement et tests de profil d'encadrement
- Questionnaire d'évaluation en fin de formation



PUBLIC

Tout salarié ayant l'occasion d'animer des réunions



PRÉREQUIS

Aucun



DURÉE

14 heures – 2 journées consécutives



PARTICIPANTS

minimum : 4
maximum : 8



MODALITÉ

Présentiel

Enjeux

- Derrière cette formation de deux jours, notre intention est d'accompagner les participants pour qu'ils puissent **découvrir, pratiquer et utiliser les outils de la facilitation graphique pour rendre leurs contenus plus percutants.**
- Utiliser le visuel dans ses projets, formations et réunions, c'est aussi : attirer l'attention, donner envie, apporter du fun, se différencier, faciliter la compréhension et la mémorisation. Et se faire plaisir !

Objectifs opérationnels

- Identifier les différentes utilisations de la facilitation graphique
- Pratiquer les bases de la pensée visuelle
- Expérimenter des outils dessinés pour animer des réunions ou des formations
- Utiliser des métaphores visuelles
- S'inspirer de différentes ressources pour continuer à progresser



TARIF

En intra : 3 800 €/ groupe
En inter : 500 €/ pers
Tarif non assujetti à TVA



DÉLAI D'ACCÈS

Nous contacter pour étudier votre demande



ACCESSIBILITÉ

- Formation ouverte à tous
- Besoins d'adaptation pour les personnes en situation de handicap étudiés à chaque demande

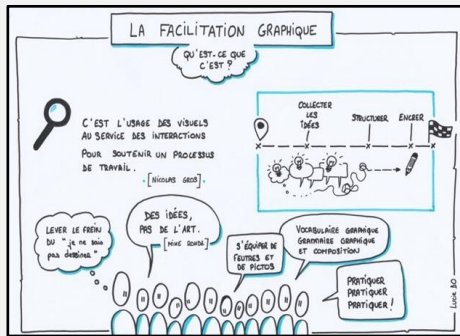


INFORMATIONS & INSCRIPTIONS

formation@talendi.com
06 40 90 98 74

Programme

- Ouvrir la formation
 - > Introduire et poser le cadre de la formation
 - > Se présenter et mieux se connaître
- Identifier les différentes utilisations de la facilitation graphique
 - > Connaître l'impact de la communication visuelle
 - > Identifier les différentes formes de la facilitation graphique
- Pratiquer les bases de la pensée visuelle
 - > Décrire les pictogrammes de mon quotidien
 - > Découvrir les bibliothèques graphiques
 - > Pratiquer des dictées – picto
 - > Expérimenter la composition graphique
- Utiliser la facilitation graphique en réunion ou en formation
 - > Identifier les cas d'utilisation
 - > Découvrir des outils d'animation dessinés
 - > Se mettre en situation de pratique
- Utiliser des métaphores visuelles
 - > Découvrir différentes métaphores visuelles
 - > Appliquer des métaphores visuelles à ses temps collectifs
- S'inspirer pour continuer à progresser
 - > Collecter des informations et ressources pour aller plus loin
 - > Travailler en petits groupes sur des cas concrets d'application
 - > Définir ses prochains pas
- Clôturer la formation
 - > Évaluer sa progression
 - > Prendre le temps de dire au revoir



Méthodes dispensées

La formation est organisée autour de principes forts que sont **la pratique, la participation, le test, la mobilisation de l'intelligence collective**. Ces modalités permettent aux participants de s'immerger rapidement dans la mise en action, tout en respectant leur rythme. Des apports théoriques et des outils pratiques sont également transmis tout au long du parcours.

Le matériel pédagogique utilisé se compose de :

- Jeux de photolangage
- Supports et modèles dessinés
- Outils Bikablo
- Feutres de différentes marques
- Supports papier de différentes tailles (utilisés sur table et/ou au mur)
- Sketchnotes de synthèse
- Plateforme ressource en ligne qui regroupe tous les contenus (accessible pendant et après la formation)
- Littérature inspirante



Modalités d'évaluation

- **Test de positionnement amont** : diffusion d'un questionnaire pour connaître le niveau d'aisance des stagiaires et leurs attentes sur les 2 jours de formation
- **Évaluation des acquis** : elle se fait en séance, de manière adaptative, via les différents exercices de mise en pratique et selon l'aisance et le ressenti du participant.
- **Évaluation qualitative de la formation (à chaud)** : elle se fait sur place, via des outils de feed-back et un recueil des retours par la formatrice

PUBLIC

Tout salarié ayant l'occasion d'animer des réunions

PRÉREQUIS

Aucun

DURÉE

21 heures

PARTICIPANTS

minimum : 4
maximum : 10

MODALITÉS

Mixte de 2 modules :

- un module de 2 jours en présentiel (14 heures)
- Un module d'1 jour en distanciel ou présentiel (7 heures)

Ces deux modules sont séparables

Enjeux

- Se réunir est une nécessité, par contre qui ne connaît pas le risque des réunions frustrantes, inefficaces et même parfois ennuyeuses ?
- Avec cette formation, l'intention est de donner aux stagiaires des **méthodes et outils** pour animer des réunions collaboratives en présentiel comme en distanciel

Objectifs opérationnels

- Structurer un déroulé de réunion pour en atteindre les objectifs
- Anticiper la préparation de sa réunion
- Identifier des outils d'animation utiles avant, pendant et après une réunion
- Pratiquer différents outils et techniques pour favoriser la participation en réunion
- Adapter ses techniques d'animation au distanciel, en utilisant des outils collaboratifs en ligne

€ TARIF

En intra : 1 500 € / jour / groupe

En inter : 290€ / jour / pers

Tarif non assujetti à TVA

⌚ DÉLAI D'ACCÈS

Nous contacter pour étudier votre demande



ACCESSIBILITÉ

- Formation ouverte à tous
- Besoins d'adaptation pour les personnes en situation de handicap étudiés à chaque demande



INFORMATIONS & INSCRIPTIONS

formation@talendi.com

06 40 90 98 74

Programme

MODULE 1 (2 JOURS)

- **Accueil et présentations**
Introduire et poser le cadre de la formation
Se présenter et mieux se connaître
- **Identifier des bonnes pratiques d'animation de réunion**
Lister des écueils et bonnes pratiques
Bien comprendre le rôle de l'animateur
Définir des règles d'or
- **Structurer la conception de sa réunion**
Identifier les étapes de conception d'une réunion
Décrire les étapes clés de préparation, animation et restitution
- **Utiliser des outils participatifs**
Identifier des outils d'animation connus et les caractériser en fonction de leurs utilisations
Découvrir de nouveaux outils d'animation
Expérimenter et pratiquer en petits groupes
- **S'approprier des outils participatifs**
Mettre en pratique les apprentissages en concevant sa réunion : déroulé, outils et animation
Présenter et animer en petits groupes

- **Clôture et feed-back**
Bilan des apprentissages

MODULE 2 (1 JOUR)

- **Accueil et présentations**
Introduire et poser le cadre de la journée
Réactiver les éléments appris précédemment
- **Comprendre les spécificités du distanciel**
Identifier les bonnes pratiques
Adapter son animation au distanciel et aux formats hybrides
- **Expérimenter des outils collaboratifs en ligne**
Lister différents outils en ligne
Découvrir Padlet, Jamboard, Miro, les outils Colibris, les outils Google, les outils Frama.
Tester ces outils via des exercices pratiques
- **Mettre en pratique pour gagner en autonomie**
Expérimenter en individuel ou en petits groupes un outil choisi
Animer une courte séquence devant le groupe
- **Clôturer la journée**
Faire le bilan
Se projeter vers ses prochains pas pour continuer à progresser

*Action de Formation
en Situation de Travail



Une application Mobile Learning
spécialement conçue pour le développement
des compétences comportementales

- Contenus courts, variés et accessibles tout le temps
- L'apprenant choisit son temps d'apprentissage
- La gamification* au service de l'apprentissage

Enjeux

RSE, QVT, GPEC... une foultitude de sujets RH pour les employeurs !

Avec notre partenaire, nous vous proposons un parcours dans lequel vos salariés vont booster leur épanouissement personnel et professionnel

NOTRE SOLUTION

Engager les collaborateurs pour qu'ils soient acteurs de leur projet professionnel et de leur santé mentale.



UNE INNOVATION DE FORMATION

Une AFEST en développement
personnel et gestion du stress


DES COACHINGS PERSONNALISES

Pour accompagner la réflexion
sur soi et valoriser son potentiel

DU MOBILE LEARNING

Pour soutenir les acquisitions

Nous avons développé un nouveau modèle d'acquisition de compétences comportementales en alliant l'humain, le digital et les neurosciences.

 **PUBLIC**
Managers et encadrants

 **PRÉREQUIS**
Aucun

 **DURÉE**
Parcours sur 3 mois
(12 semaines)

 **PARTICIPANTS**
minimum : 8
maximum : 16

 **MODALITÉS**
Audit AFEST
Ateliers présentiels
Mobile Learning
Coaching individuel
hebdomadaire

Une innovation pédagogique unique en son genre

- Une AFEST visant à développer les compétences humaines, autrement nommées compétences comportementales ou encore soft skills.
- Une AFEST pour un développement personnel, source d'épanouissement professionnel
- Une alternance de coaching humain et de coaching digital pendant 3 mois

Objectifs pédagogiques

- Traiter les situations professionnelles avec plus de recul émotionnel
- Apprendre à mieux se connaître pour mieux se positionner au travail
- Déployer ses propres compétences comportementales et émotionnelles
- Résoudre des situations complexes avec une communication ajustée et efficace

Modalités pédagogiques

- Une application Mobile Learning spécialement conçue pour le développement des compétences comportementales et soutenir les phases réflexives avec les coachs
 - 150 parcours ludiques et gamifiés, des contenus écrits pour renforcer les connaissances, des documents téléchargeables
 - Etude de cas, vidéos, quiz, exercices interactifs
 - Licence active pour 3 mois - Ouverte 24h/24 - 7j/7 - Disponible sur tablette et ordinateur
- Une journée de lancement en présentiel et une journée de clôture en présentiel
- 12 entretiens de coaching individuels (un entretien / semaine)



TARIF

En intra : devis sur demande

Tarif non assujetti à TVA



DÉLAI D'ACCÈS

Nous contacter pour étudier votre demande



ACCESSIBILITÉ

- Formation ouverte à tous
- Besoins d'adaptation pour les personnes en situation de handicap étudiés à chaque demande



INFORMATIONS & INSCRIPTIONS

formation@talendi.com

06 40 90 98 74

Programme

- Découvrir la structure de l'identité
 - › Découvrir ses valeurs, ses croyances
 - › Identifier ses besoins
 - › Vivre ses émotions (son état interne)
 - › Établir le lien entre son corps et son esprit
- Développement personnel
 - › Développer l'affirmation de soi
 - › Cultiver l'empathie
 - › Sortir de l'affect
 - › Oser dire « Non »
- Communication non violente (CNV)
 - › Intégrer les bases de la CNV
 - › Prévenir les conflits
 - › Apprendre à décrypter les provocations
 - › Expérimenter les principes de la CNV
- Gestion du stress
 - › Comprendre, repérer et évaluer les effets du stress
 - › Repérer ses effets sur notre corps et notre cerveau
 - › Apprendre à se détendre
 - › Évaluer son propre stress

Modalités d'évaluation

- Un audit AFEST pour lancer la démarche
- Des tests de positionnement au début des parcours
- Validation des connaissances en ligne tout au long de la formation
- Questionnaire de fin de formation



SANTÉ AU TRAVAIL





PUBLIC

Managers tous niveaux,
fonctions support,
salariés



PRÉREQUIS

Aucun



DURÉE

14 heures – 2 journées
consécutives



PARTICIPANTS

minimum : 8
maximum : 16



MODALITÉ

Présentiel

Enjeux

- Vous connaissez les formations SST qui apportent une aide physique aux salariés en difficulté, découvrez la formation PSSM qui est l'équivalent en santé mentale.
- Une réponse concrète pour :
 - › Apprendre comment **fournir un soutien immédiat** et initial aux salariés dans ces situations
 - › Tester et **s'approprier un plan d'action** qui peut être utilisé pour apporter un soutien immédiat sur des problèmes de santé mentale

Objectifs opérationnels

- Acquérir des connaissances de base concernant les troubles de santé mentale
- Développer les compétences relationnelles permettant de venir en aide aux salariés souffrant de problèmes de santé mentale
- Mieux appréhender les différents types de crise en santé mentale
- Mieux faire face aux comportements agressifs



TARIF

En intra : devis sur demande

En inter : 250€ / pers
Tarif non assujetti à TVA



DÉLAI D'ACCÈS

Nous contacter pour étudier votre demande



ACCESSIBILITÉ

- Formation ouverte à tous
- Besoins d'adaptation pour les personnes en situation de handicap étudiés à chaque demande



INFORMATIONS & INSCRIPTIONS

formation@talendi.com

06 40 90 98 74

Programme

- Les troubles psychiques
 - > Facteurs de risque, statistiques
 - > Travail sur les représentations
- Premiers secours en santé mentale
 - > Pourquoi PSSM ?
 - > Le plan d'action concret de PSSM
- Les troubles de santé mentale émergents
Signes, symptômes et plan d'intervention pour les :
 - > Troubles de l'humeur
 - > Troubles anxieux

Méthodes dispensées

- Analyse de séquences vidéo, cas pratiques, exercices de mises en situation
- Mises en situation, quiz, questionnaire
- Apports théoriques, fondements du programme PSSM
- Tester et s'approprier un plan d'action pour intervenir en situation
- Remise d'un manuel pédagogique

- > Troubles psychotiques
- > Troubles liés à l'utilisation de substance
- Les crises en santé mentale
Signes, symptômes et plan d'intervention pour les :
 - > Crises suicidaires
 - > Attaques de panique
 - > Événements traumatiques
 - > Crises psychotiques sévères
 - > Effets sévères liés à l'utilisation de substances
 - > Comportements agressifs

Modalités d'évaluation

- Questionnaire de positionnement en amont de la formation
- Questionnaire d'évaluation en fin de formation
- Suivi des apprentissages en cours de formation et remédiation



PUBLIC

Tout salarié de l'entreprise



PRÉREQUIS

Aucun



DURÉE

7 heures



PARTICIPANTS

minimum : 6
maximum : 12



MODALITÉ

Présentiel

Enjeux

- Il semble normal qu'un sportif s'échauffe avant de rentrer sur le terrain, alors pourquoi ne pas appliquer cela au monde professionnel ?
- Cette formation prépare à l'activité professionnelle, avant la prise de poste ainsi qu'à sa sortie

Objectifs opérationnels

- Être capable d'intégrer une démarche de prévention des Troubles Musculo-Squelettiques (TMS)
- Savoir réaliser une séance d'échauffement avant la prise de poste
- Mettre en place des exercices de levée de tensions pendant la journée

€ TARIF

En intra : devis sur demande
Tarif non assujetti à TVA



DÉLAI D'ACCÈS

Nous contacter pour étudier votre demande



ACCESSIBILITÉ

- Formation ouverte à tous
- Besoins d'adaptation pour les personnes en situation de handicap étudiés à chaque demande



INFORMATIONS & INSCRIPTIONS

formation@talendi.com

06 40 90 98 74

Programme

- Les connaissances de base pour agir en prévention sur sa santé
 - > Corps humain, mode d'emploi (mécanique musculaire et articulaire)
 - > Origine de la tension et autre pathologie (pourquoi j'ai mal ?)
- Les principaux éléments du corps humain
 - > Le squelette
 - > Les articulations
 - > Les muscles et tendons
- La notion de corps outils
 - > Passer de « c'est à cause de ... » à « je peux agir »

Méthodes dispensées

- Méthodes expositives, participatives et ludiques
- PowerPoint, vidéos, quiz
- Mises en situation, exercices d'application

- Les différentes atteintes du corps humain (pourquoi j'ai mal ?)
 - > Origine des différentes tensions
 - > Les TMS
- Les différentes pathologies musculaires
 - > Les atteintes de la colonne vertébrale
 - > Les tendinites
- Démarche de prévention (sens et intérêts ?)
 - > Éveil musculaire, échauffements
 - > Levée de tensions, étirements : pourquoi ?
 - > Élaboration d'un échauffement spécifique
- L'adaptation à son propre contexte professionnel
- Réalisation d'exercices de prévention et de soulagement

Modalités d'évaluation

- Questionnaire de positionnement en amont de la formation
- Quiz pendant la formation
- Questionnaire d'évaluation en fin de formation



HANDICAP - DIVERSITÉ





PUBLIC

Directions, cadres, fonctions support, salariés d'entreprise, d'EA, d'ESAT



PRÉREQUIS

Aucun



DURÉE

14 heures – 2 journées consécutives



PARTICIPANTS

minimum : 6
maximum : 12



MODALITÉS

Présentiel ou distanciel

À noter : en inter-entreprises, la modalité est imposée

Enjeux

- Le handicap n'est qu'un mot qui reflète une **diversité** de situations vécues par les personnes.
- Comment développer une **culture inclusive et universelle** sur le sujet du **handicap** tout en prenant en compte l'hétérogénéité des handicaps ?
- Nous vous proposons de partager notre expérience à la fois avec un regard très pragmatique et une vision positive des possibles.

Objectifs opérationnels

- Savoir définir ses propres représentations sur le handicap
- Comprendre la construction de la notion de handicap
- Identifier les situations de handicap et leurs conséquences
- Repérer les bonnes pratiques pour être inclusif

€ TARIF

En intra : devis sur demande
En inter : 290€ / pers
Tarif non assujetti à TVA



DÉLAI D'ACCÈS

Nous contacter pour étudier votre demande



ACCESSIBILITÉ

- Formation ouverte à tous
- Besoins d'adaptation pour les personnes en situation de handicap étudiés à chaque demande



INFORMATIONS & INSCRIPTIONS

formation@talendi.com

06 40 90 98 74

Programme

- Représentations sur le handicap / la singularité
 - > Notions des stéréotypes / préjugés / construction mentale
 - > Dépasser le handicap pour mieux le comprendre
- La construction de la notion de handicap
 - > Histoire, révolution et révolutions en cours
 - > Quelle vision sur le handicap aujourd'hui ?

Méthodes dispensées

- Alternance de méthodes expositives, actives, participatives puis expérientielles
- Etudes de cas vécus
- Quiz, mises en situation, exercices, vidéos
- Livret pédagogique contenant des recommandations pour chaque situation de handicap remis à chaque participant
- PowerPoint, apports et illustrations
- Visite immersive de Talendi (si formation en présentiel)

- Les différentes situations de handicap
 - > Selon les " familles " de handicap
 - > Le processus de construction d'une situation handicapante
 - > Le modèle du PPH
- Recommandations et bonnes pratiques inclusives
 - > Selon les "familles" de handicap
 - > En contexte professionnel et personnel

Modalités d'évaluation

- Questionnaire de positionnement en amont de la formation
- Suivi des apprentissages en cours de formation et remédiation
- Questionnaire d'évaluation en fin de formation

 **PUBLIC**
Tout salarié de
l'entreprise

 **PRÉREQUIS**
Aucun

 **DURÉE**
7 heures

 **PARTICIPANTS**
minimum : 6
maximum : 12

 **MODALITÉ**
Présentiel

Enjeux

- La tendance inclusive de notre société ne fera plus marche arrière et c'est une bonne nouvelle... Mais comment fait-on pour devenir une entreprise inclusive ?
- Nous vous proposons un temps d'immersion au sein de notre entreprise dans laquelle Talents et Diversité se conjuguent à merveille !

Objectifs opérationnels

- Appréhender une organisation du travail inclusive
- Connaître les bases sur les situations de handicap
- Adopter une posture inclusive dans la relation aux autres

€ TARIF

En intra : devis sur demande

En inter : 290€ / pers
Tarif non assujetti à TVA

🕒 DÉLAI D'ACCÈS

Nous contacter pour étudier votre demande

♿ ACCESSIBILITÉ

- Formation ouverte à tous
- Besoins d'adaptation pour les personnes en situation de handicap étudiés à chaque demande

📍 INFORMATIONS & INSCRIPTIONS

formation@talendi.com

06 40 90 98 74

Programme

- L'entreprise Talendi, ses missions, ses valeurs, son histoire
- Le système de management CRISTAL, sa construction, son évolution, son organisation
- L'école métier et son rôle inclusif
- L'accueil et l'intégration de la diversité chez Talendi
- Représentations, stéréotypes et préjugés sur les situations de handicap
- Les fondamentaux sur le handicap et la diversité

Méthodes dispensées

- Alternance de méthodes expositives, participatives et ludiques
- PowerPoint, vidéos, quiz
- Visite formative, immersive, apprenante et impactante
- Témoignages de salarié.es
- Jeux de rôles et ateliers en sous-groupes
- Apports théoriques

Modalités d'évaluation

- Questionnaire de positionnement en amont de la formation
- Suivi des apprentissages en cours de formation et remédiation
- Questionnaire d'évaluation en fin de formation



TECHNIQUES INDUSTRIELLES - PROCÉDÉS SPÉCIAUX





PUBLIC

Tout salarié de l'entreprise



PRÉREQUIS

Aucun



DURÉE

7 heures



PARTICIPANTS

minimum : 2
maximum : 4



MODALITÉ

Présentiel

Enjeux

Les procédés spéciaux nécessitent une **expertise technique particulière**...Pourtant, il n'est pas simple de trouver des formations sur le sujet.

Cette formation permettra :

- à vos collaborateurs de comprendre et maîtriser l'ensemble des éléments constituant ce procédé
- de garantir à vos clients la maîtrise de ce savoir-faire spécifique et la conformité de vos produits

Programme

- L'intérêt d'utiliser une clé dynamométrique sur des assemblages mécaniques
- Les deux types de clés dynamométriques utilisées en industrie : clé à déclenchement, clé à lecture directe
- Le bon usage de la clé dynamométrique et les précautions à prendre afin de conserver la précision de l'outil
- La désignation d'une vis normalisée et sa classe de résistance

Objectifs opérationnels

- Comprendre l'utilité d'une clé dynamométrique
- Comprendre le fonctionnement d'une clé dynamométrique
- Comprendre ce qu'est un couple de serrage
- Mesurer l'importance de la conformité d'un serrage au couple

- La plage d'utilisation
- Les règles de l'art du serrage au couple
- Le marquage qui atteste du serrage de l'ensemble des éléments
- Les gestes et la façon de faire pour une bonne utilisation de la clé dynamométrique
- L'impact d'un mauvais serrage et les risques que cela peut occasionner

€ TARIF

En intra : devis sur demande
En inter : 250€ / pers
Tarif non assujetti à TVA



DÉLAI D'ACCÈS

Nous contacter pour étudier votre demande



ACCESSIBILITÉ

- Formation ouverte à tous
- Besoins d'adaptation pour les personnes en situation de handicap étudiés à chaque demande



INFORMATIONS & INSCRIPTIONS

formation@talendi.com

06 40 90 98 74

Méthodes dispensées

- Alternance de méthodes expositives, participatives et ludiques
- Mise en situation avec contrôleur de couple pour déterminer la bonne position de l'apprenant face à la pièce à serrer ainsi que le mouvement appliqué à la clé pour obtenir la valeur de couple
- Utilisation de supports visuels et outils (film, documents, clé dynamométrique, contrôleur de couple)
- Vidéos, supports avec schémas


Modalités d'évaluation

- Questionnaire de positionnement en amont de la formation
- Évaluation diagnostique au début de la formation pour adapter le contenu si besoin
- Évaluation théorique via un QCM
- Évaluation sur trois types de clés dynamométriques pour vérifier la capacité de l'apprenant à régler la clé sur plusieurs plages de réglages
- Questionnaire d'évaluation en fin de formation

 **PUBLIC**
Tout salarié de
l'entreprise

 **PRÉREQUIS**
Aucun

 **DURÉE**
7 heures

 **PARTICIPANTS**
minimum : 2
maximum : 4

 **MODALITÉ**
Présentiel

Enjeux

Les procédés spéciaux nécessitent une **expertise technique particulière...** Pourtant, il n'est pas simple de trouver des formations sur le sujet

Cette formation permettra :

- à vos collaborateurs de comprendre et de maîtriser l'ensemble des éléments constituant ce procédé
- de garantir à vos clients la maîtrise de ce savoir-faire spécifique et la conformité de vos produits

Programme

- Le principe du sertissage électrique
- Les risques qualité et sécurité d'un sertissage non conforme
- La notion de procédé spécial et de qualification
- Le vocabulaire métiers : contact, fût, section, isolant, âme, etc...
- La coupe : définition, critères, moyens
- Le dénudage : définition, critères, moyens

Objectifs opérationnels

- Connaître la technique du sertissage électrique : définition, risques, vocabulaire...
- Reconnaître des sertissages conformes et non conformes
- Réaliser manuellement différents types de sertissages

- Le sertissage : définition, critères par type de contacts, moyens
- Le contrôle : définition, moyens, rôle des contrôleurs
- Les référentiels externes et internes : ferroviaire, automobile, IPCA620, règles de l'art, consignes qualité, instructions...
- La réparation retouche d'un sertissage
- Les 4 commandements relatifs aux sertissages

€ TARIF

En intra : devis sur demande

En inter : 250€ / pers

Tarif non assujetti à TVA



DÉLAI D'ACCÈS

Nous contacter pour étudier votre demande



ACCESSIBILITÉ

- Formation ouverte à tous
- Besoins d'adaptation pour les personnes en situation de handicap étudiés à chaque demande



INFORMATIONS & INSCRIPTIONS

formation@talendi.com

06 40 90 98 74

Méthodes dispensées

- Alternance de méthodes expositives, participatives et ludiques
- Apports théoriques (diaporama, échantillons)
- Pratique de coupe, dénudage, sertissage et contrôle
- Moyens utilisés : pinces coupantes et à dénuder Facom, Jokari, pince à sertir Mécatraction, Horex, DMC, loupe de poche, régllet, câbles et fils, contacts, etc.

Modalités d'évaluation

- Questionnaire de positionnement en amont de la formation
- Évaluation diagnostique au début de la formation pour adapter le contenu si besoin et mesurer l'écart par rapport à l'objectif
- Communication du résultat des évaluations théoriques et pratiques de façon individuelle
- Questionnaire d'évaluation en fin de formation

PUBLIC

Tout salarié de l'entreprise

PRÉREQUIS

Aucun

DURÉE

7 heures

PARTICIPANTS

minimum : 2
maximum : 4

MODALITÉ

Présentiel

Enjeux

Les procédés spéciaux nécessitent une **expertise technique particulière**... Pourtant, il n'est pas simple de trouver des formations sur le sujet.

Cette formation permettra :

- à vos collaborateurs de comprendre et de maîtriser l'ensemble des éléments constituant ce procédé
- de garantir à vos clients la maîtrise de ce savoir-faire spécifique et la conformité de vos produits

Programme

- Qu'est ce qu'une reprise de blindage ?
Quelle est son utilité ?
- Les types de conducteurs et d'âmes
- La taille des conducteurs : mm² et AWG
- La matière des âmes et des isolants
- Le dénudage et le dégainage
- Les moyens nécessaires : manchon, fil de reprise, câble blindé, décapeur thermique, dénudeur, loupe de poche...
- Notion de procédé spécial et de qualification
- Les techniques de reprise de blindage
- Réalisation de différentes reprises de blindage avec manchons : en bout, en fenêtre, en chaînette...
- Les critères de contrôle
- Les 3 commandements relatifs aux reprises de blindage

Objectifs opérationnels

- Connaître la reprise de blindage (à quoi ça sert, procédé spécial, les câbles, les matières, le dénudage, le matériel, les techniques...)
- Réaliser des reprises de blindage avec manchon auto-soudeur par méthode « en bout » et méthode « en fenêtre » suivant un référentiel ferroviaire (NF F61-014)
- Reconnaître des reprises de blindage avec manchon conformes et non conformes



TARIF

En intra : devis sur demande

En inter : 250€ / pers

Tarif non assujetti à TVA



DÉLAI D'ACCÈS

Nous contacter pour étudier votre demande



ACCESSIBILITÉ

- Formation ouverte à tous
- Besoins d'adaptation pour les personnes en situation de handicap étudiés à chaque demande



INFORMATIONS & INSCRIPTIONS

formation@talendi.com

06 40 90 98 74

Méthodes dispensées

- Apports théoriques (diaporama, échantillons)
- Apports pratiques avec manipulation de câbles, réalisation de reprises de blindage à l'aide de moyens normés ferroviaire

Modalités d'évaluation

- Questionnaire de positionnement en amont de la formation
- Évaluation diagnostique au début de la formation pour adapter le contenu si besoin et mesurer l'écart par rapport à l'objectif
- Évaluation individuelle théorique type QCM et évaluation pratique avec la réalisation d'éprouvettes test (conservées à l'issue de la formation)
- Questionnaire d'évaluation en fin de formation

La brasure à l'étain (p. 1/2)



PUBLIC

Tout salarié de l'entreprise



PRÉREQUIS

Aucun



DURÉE

7 heures



PARTICIPANTS

minimum : 2
maximum : 4



MODALITÉ

Présentiel

Enjeux

Les procédés spéciaux nécessitent **une expertise technique particulière**... Pourtant, il n'est pas simple de trouver des formations sur le sujet.

Cette formation permettra :

- à vos collaborateurs de comprendre et de maîtriser l'ensemble des éléments constituant ce procédé
- de garantir à vos clients la maîtrise de ce savoir-faire spécifique et la conformité de vos produits

Objectifs opérationnels

- Connaître la technique de la brasure à l'étain (définition, risques, vocabulaire, matériels...)
- Réaliser différentes soudures à l'étain
- Reconnaître visuellement des soudures conformes et non conformes

Programme

- Définition de la brasure à l'étain
- Risques en cas de soudure non conforme
- Notion de procédé spécial et de qualification
- Le référentiel IPC A 620
- La sécurité au poste
- Le matériel : station de soudage, étain, flux, panne, aspiration...
- La posture de travail et l'attitude nécessaire
- Organisation de son poste de travail
- Réalisation de différentes brasures
- La réparation retouche d'une brasure
- Les 3 commandements relatifs aux brasures

€ TARIF

En intra : devis sur demande

En inter : 250€ / pers

Tarif non assujetti à TVA



DÉLAI D'ACCÈS

Nous contacter pour étudier votre demande



ACCESSIBILITÉ

- Formation ouverte à tous
- Besoins d'adaptation pour les personnes en situation de handicap étudiés à chaque demande



INFORMATIONS & INSCRIPTIONS

formation@talendi.com

06 40 90 98 74

Méthodes dispensées

- Apports théoriques en salle (diaporama, échantillons)
- Apports pratiques sur poste en atelier, à l'aide des moyens suivants : station de soudure Weller, étain, flux, aspiration

Modalités d'évaluation

- Questionnaire de positionnement en amont de la formation
- Évaluation diagnostique au début de la formation pour adapter le contenu si besoin et mesurer l'écart par rapport à l'objectif
- Évaluation individuelle théorique type QCM et évaluation pratique avec le contrôle d'échantillons soudés et la réalisation d'éprouvettes de brasure (conservées à l'issue de la formation)
- Questionnaire d'évaluation en fin de formation



PUBLIC

Tout salarié de l'entreprise



PRÉREQUIS

Aucun



DURÉE

7 heures



PARTICIPANTS

minimum : 4
maximum : 10



MODALITÉ

Présentiel dans vos locaux

Enjeux

Former vos contrôleurs qualité pour qu'ils deviennent de véritables acteurs terrain dans la **diminution des coûts de non-qualité** (et de surqualité !) et qu'ils prennent pleinement conscience de leur rôle de **préventeur au service de vos clients et de votre entreprise**

Objectifs opérationnels

- Connaître les missions, le rôle et les postures/compétences du contrôleur qualité
- Savoir réaliser les contrôles en utilisant les moyens à disposition
- Savoir interpréter, enregistrer et communiquer les résultats des contrôles effectués
- Savoir réagir en cas de non-conformité
- Être acteur dans l'amélioration continue et la prévention des risques de non-qualité

Programme

1ère PARTIE

- Pourquoi des contrôles en industrie ?
- Les types de contrôles en industrie
- La qualité c'est quoi au juste ?
- Les conséquences de la non-qualité
- Les missions du contrôleur qualité
- Le rôle du contrôleur qualité
- La posture professionnelle et les compétences transverses attendues pour être contrôleur qualité
- Les commandements du contrôleur qualité

2ème PARTIE

- Rappel du contexte et des risques spécifiques liés à l'activité de l'entreprise
- Quels sont les points à contrôler ?
- Qui effectue les différents contrôles ?
- À quels moments réaliser les contrôles ?
- Comment effectuer les contrôles, et avec quels moyens ?
- Sur quels supports enregistrer les résultats des contrôles ?

€ TARIF

En intra : devis sur demande
Tarif non assujetti à TVA

⌚ DÉLAI D'ACCÈS

Nous contacter pour étudier votre demande

♿ ACCESSIBILITÉ

- Formation ouverte à tous
- Besoins d'adaptation pour les personnes en situation de handicap étudiés à chaque demande

i INFORMATIONS & INSCRIPTIONS

formation@talendi.com

06 40 90 98 74

Méthodes dispensées

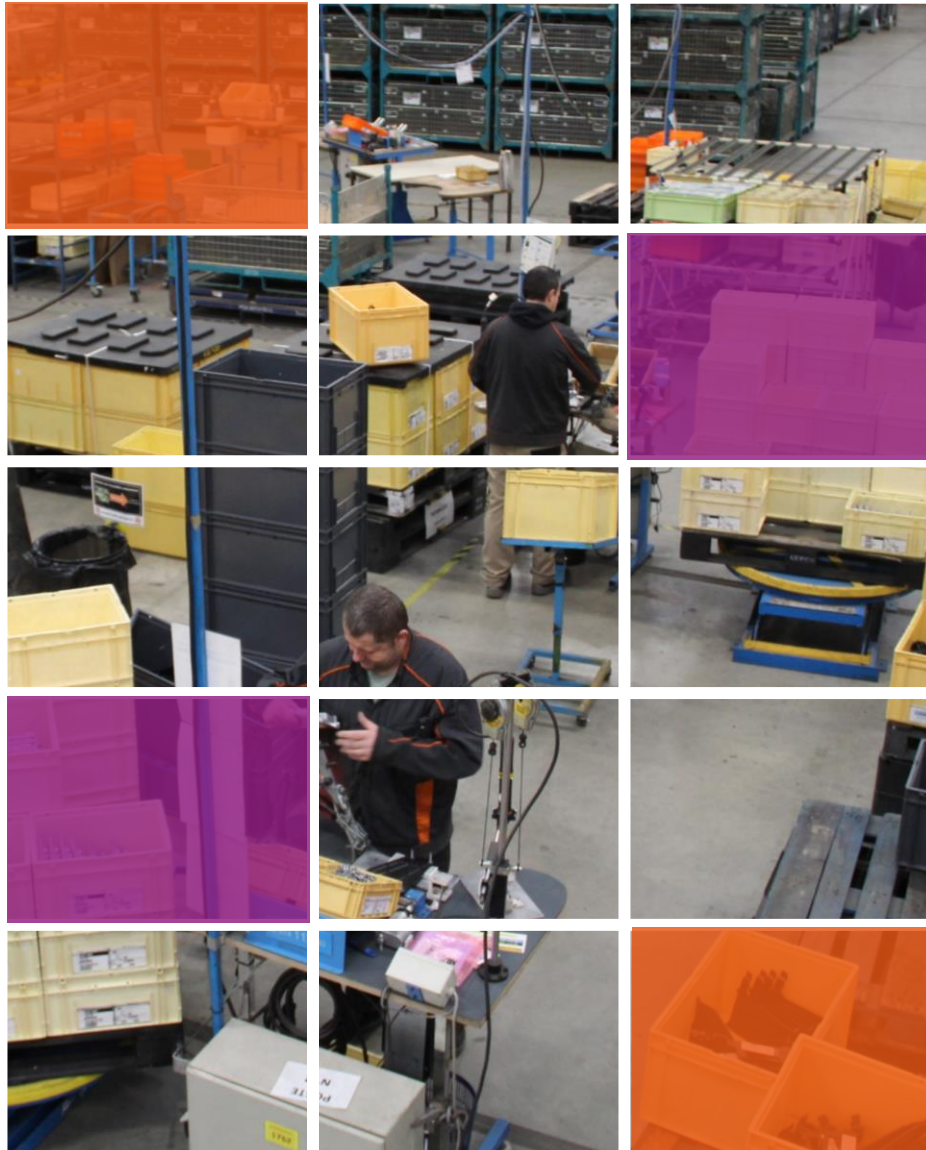
- Apports théoriques sur la 1ère et 2ème partie du programme avec une méthode participative
- Mise en situation sur le terrain pour la réalisation de contrôles en conditions réelles de façon collective et individuelle (mesurer l'assimilation des apports théoriques)

Modalités d'évaluation

- Questionnaire de positionnement en amont de la formation
- Évaluation diagnostique au début de la formation pour adapter le contenu si besoin et mesurer l'écart par rapport à l'objectif
- Évaluation en début et en cours de formation par le biais d'une animation interrogative collective et individuelle
- Questionnaire d'évaluation en fin de formation

NOS AUTRES PRESTATIONS

Visite en pays Talendi



Nous comparons souvent notre entreprise à un pays !

En effet, notre démarche de management collaboratif s'appuie sur des villages, dans lesquels les salariés sont des habitants qui participent à la bonne marche du pays Talendi.

► **Envie de découvrir notre entreprise**, notre démarche d'amélioration continue par le management collaboratif ?

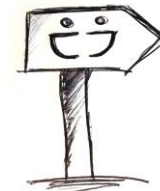
► **Envie de vous inspirer d'une entreprise inclusive** dont la majorité des salariés sont en situation de handicap ?

Notre pays n'a pas de frontière, et nous sommes heureux de vous proposer de venir nous rencontrer.

2 options s'offrent à vous :

- visite « standard » gratuite selon le calendrier en page suivante
- visite « sur mesure », adaptée à votre besoin : nous contacter à formation@talendi.com pour étudier votre demande et établir un devis

Suivez le guide !!



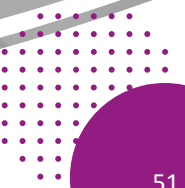
Agenda des visites standard



- ▶ Jeudi 16 janvier 2025 – 9h30/12h00
- ▶ Jeudi 13 février 2025 – 9h30/12h00
- ▶ Jeudi 13 mars 2025 – 9h30/12h00
- ▶ Jeudi 10 avril 2025 – 9h30/12h00
- ▶ Jeudi 15 mai 2025 – 9h30/12h00
- ▶ Jeudi 12 juin 2025 – 9h30/12h00
- ▶ Jeudi 10 juillet 2025 – 9h30/12h00



Renseignements et inscriptions : formation@talendi.com



Yoga du rire



Envie de créer de la **cohésion** dans votre équipe, de partager un moment de **bien-être** immédiat, et d'augmenter la **performance** ?

Nous organisons, pour vos équipes, des séquences de Yoga du rire !

Objectif : profiter des bienfaits du rire, véritable lubrifiant social !

- ▶ **antidépresseur naturel**, le rire rend plus positif, lutte contre le stress, donne confiance en soi, améliore les relations sociales...
- ▶ **antidouleur naturel**, le rire diminue la tension artérielle, les crises d'asthme, les insomnies, les migraines, augmente la résistance aux infections, renforce le système immunitaire...

Pensée positive

Lâcher prise



Bienveillance

Lien





Quels sont les objectifs / enjeux de cet atelier ?

- Ouvrir un espace de partage, de réflexivité et d'apprenance entre pairs
- (Ré)introduire du collectif tout en mettant les personnes en situation de produire leur propre savoir, culture, idéologie
- Amener à la professionnalisation dans un espace où le participant va se confronter à sa propre représentation
- Travailler son identité professionnelle
- Accompagner le changement

Et concrètement ?

- Dire et échanger sur des situations complexes vécues et actuelles
- Objectiver – formaliser les problématiques professionnelles vécues et actuelles
- Exprimer de plus en plus clairement les choses en conscience
- Expérimenter de nouvelles pratiques et de nouvelles relations
- S'affirmer au travers de ses choix



Atelier de co-développement : pour créer du lien

apprendre des autres, apprendre aux autres, aider les autres, apprendre sur soi (p. 2/2)



Comment est organisé cet atelier ?

La demi-journée de lancement :

- > Présentation de l'animatrice
- > Phase d'inclusion pour « briser la glace »
- > Présentation du cadre et des règles de fonctionnement du groupe
- > Présentation du co-développement
- > Présentation du constructivisme

Les 6 étapes d'une séance :

- > Exposition de la situation par le « client »
- > Clarification, explicitation de la situation
- > Problématisation de la situation
- > Réactions, commentaires, suggestions des « consultants »
- > Synthèse et plan d'action du « client »
- > Identification des apprentissages

Le travail entre pairs :

- > Apprentissage de l'échange avec ses pairs
- > Appui sur les savoirs, savoir-faire, savoir-être acquis par l'expérience et la pratique
- > Apport d'une multitude de points de vue

3 rôles lors de chaque séance :

- > L'animateur anime et veille au cadre et au bon déroulement de l'atelier
- > Le client est le participant qui apporte sa problématique ; le rôle est assuré par une personne différente lors de chaque séance
- > Le rôle de consultant est assuré par l'ensemble des autres participants

Renseignements et inscriptions : formation@talendi.com



Nos partenaires



anne marie geffroy

coache en transition de vie

